



livioEdge^{AI}

De voorsprong in technologie.
Geluid zoals *nog niet eerder gehoord*





TIME
BEST

INVENTIONS

2019

Prijswinnende technologie

Het hoortoestel dat een revolutie ontketende is door TIME Magazine benoemd tot een van de 100 beste uitvindingen van 2019. Livio AI is 's werelds eerste "Healthable" hoortoestel met kunstmatige intelligentie en ingebouwde sensoren. Het werd ontworpen met oog op het verband tussen een gezond gehoor en algehele gezondheid. Livio Edge AI bouwt op deze technologie voort.

Vooruitstrevende technologie op z'n best

We hebben het hoortoestel geheel vernieuwd met ingebouwde sensoren en kunstmatige intelligentie. Met functies en prestaties die u volledige zekerheid bieden en uw leven veranderen zoals nog nooit eerder mogelijk was. Dit vormt pas het begin van onze voortdurende inspanningen om u met de meest geavanceerde technologie de allerbeste hooroplossing te bieden.

livioEdge^{AI}



Geef uzelf een voorsprong

Met Livio Edge AI heeft u de kracht van kunstmatige intelligentie altijd binnen handbereik. Het opent een wereld vol mogelijkheden voor een nieuwe generatie van geluid, zelfs in de meest uitdagende luisteromgevingen.

Ingebouwde Kunstmatige Intelligentie

Met Livio Edge AI heeft u een voorsprong op andere hoortoestellen, dankzij de krachtige kunstmatige intelligentie in elk toestel.

Baanbrekend geluid met Edge Modus

AI technologie ondersteunt u in moeilijke luisteromgevingen, gewoon met een onopvallend dubbeltikje op oor.

Individuele dynamiek

's Werelds eerste oplaadbare hoortoestel met persoonlijke pasvorm is discreet, comfortabel en handig.



livioEdge^{AI}

Livio Edge AI tilt onze toonaangevende geluidskwaliteit naar een nieuw niveau. Het is nu niet meer nodig om meerdere programma's in te stellen en te gebruiken.

Met slechts een onopvallend, dubbel tikje op het oor, voert de Edge Modus direct een kunstmatig intelligente analyse van de hooromgeving uit, maakt in een fractie van een seconde - en met inzet van álle features van de toestellen - slimme aanpassingen en zorgt voor optimaal spraakverstaan en comfortabel horen specifiek in dié situatie. Twee tikjes op het oor is voldoende om weer terug te gaan naar het vorige programma.

Comfortabel spraakverstaan in drukke omgevingen terwijl ongewenst geluid wordt onderdrukt.

Geen zoemen of fluiten, gewoon de hele dag prettig luisteren zonder storende feedback.

Superieure geluidskwaliteit, heldere klanken, een natuurlijk gehoor met moeiteloze overgangen.



Telefoongesprekken helder streamen en muziek beleven zoals het bedoeld is.

Hoortoestellen via Bluetooth® koppelen met geselecteerde Android of Apple producten.*

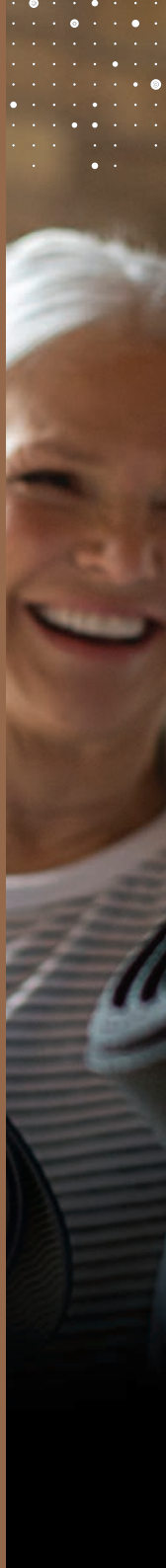


Rust en stilte bewaren terwijl belangrijk geluid zoals spraak wordt versterkt.

*Remote Microphone + is vereist voor bepaalde Android toestellen.

Gezond horen betekent gezond leven

Steeds meer onderzoek toont aan dat een gezond gehoor verband houdt met uw algehele gesteldheid. Mensen die hun gehoorverlies laten behandelen horen niet alleen beter, ook lopen zij minder risico op ernstige gezondheidsproblemen zoals cognitieve achteruitgang en dementie.¹





Accurate tracking Het oor is de meest effectieve plaats voor het verkrijgen van betrouwbare gegevens over uw lichamelijke gesteldheid. Livio AI biedt u dit voordeel.



Lichamelijke gezondheid volgen

Om gezond te blijven moet u actief blijven. Het bijhouden van stappen en beweging motiveert om door te gaan met deze activiteit of zelfs nog actiever te worden.



Mentale gezondheid volgen

Een gezond sociaal leven kan stress tegengaan en depressies voorkomen, zodat ook uw hersenen gezonder blijven. Het monitoren van hoortoestelgebruik en interactie, kan u aansporen tot meer sociale betrokkenheid.



Valdetectie en alarmering

Livio is gemaakt voor onafhankelijkheid. Wanneer u valt, wordt dit gedetecteerd. Vervolgens kan een alarmbericht worden verzonden naar vooraf uitgekozen personen.

Twee apps bundelen hun kracht

thrive



Voor u

Eenvoudige gepersonaliseerde bediening

De Thrive app werkt naadloos met Livio Edge AI samen zodat u uw hoortoestellen volledig de baas bent. U kunt instellingen gemakkelijk aanpassen, het volume snel wijzigen, persoonlijke programma's aanmaken en muziek of telefoongesprekken streamen met een druk op de knop.

En daarmee begint het pas

De Thrive app bevat talloze krachtige functies die gebruiksvriendelijk zijn en u helpen uw gezondheid te verbeteren doordat u toegang heeft tot nuttige informatie.





thriveCare



Voor de mensen die om u geven

Blijf zelfstandig

Thrive Care levert gemoedsrust op voor de mensen met wie u informatie deelt. Tegelijkertijd helpt het u zelfverzekerd en onafhankelijk te blijven.

Met Thrive Care kunt u waardevolle gegevens zoals uw lichamelijk activiteit, hoortoestelgebruik en sociale interactie delen met personen die u zelf uitkiest. U bepaalt wat u deelt vanuit uw Thrive app. Exclusief beschikbaar op Livio Edge AI hoortoestellen.

Simpel met thrive

Geen enkel ander hoortoestel brengt zoveel krachtige, eenvoudig te gebruiken functies binnen handbereik als Livio Edge AI.



Thrive Assistent

Gebruik gesproken opdrachten om snel antwoord te krijgen op vragen, herinneringen in te stellen of uw hoortoestellen te bedienen.



Herinneringen

Krijg notificaties via uw hoortoestel en op uw beeldscherm voor taken zoals het innemen van medicijnen.



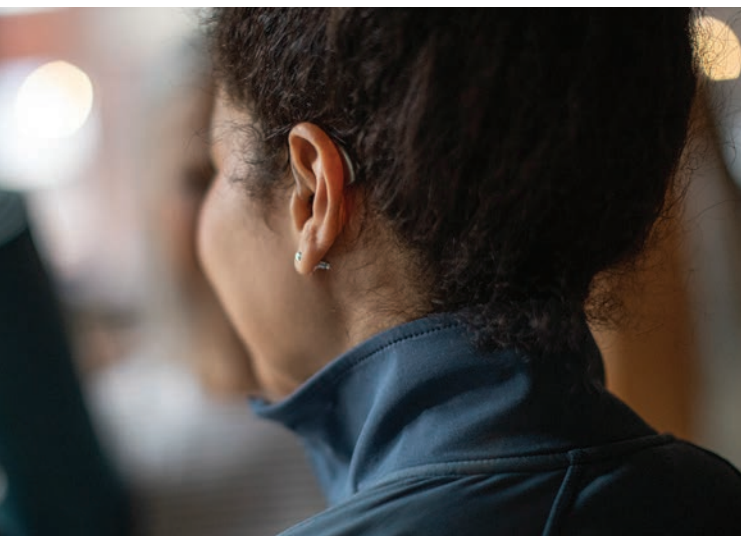
Automatisch aan/uit

Livio Edge AI detecteert wanneer u uw hoortoestellen plaatst of uitneemt om de batterij te sparen.



Vertaalfunctie

Hoor een vertaald gesprek meteen in uw eigen taal via uw hoortoestellen.



Persoonlijk. Praktisch. Prettig.

Maak kennis met het eerste persoonlijke, oplaadbare hoortoestel ter wereld.

Persoonlijk betekent hier dat het hoortoestel speciaal gemaakt wordt om comfortabel en betrouwbaar in uw eigen gehoorgang te passen. Dankzij de verschillende beschikbare kleuren, bepaalt u zelf of u een discreet model kiest of juist met uw nieuwe in-ear toestel pronkt.



Onze nieuwe oplader is geschikt voor alle hoortoestellen met persoonlijke pasvorm en levert na volledig opladen tot 24 uur stroom.



Intelligente hooroplossingen voor iedereen

Bespreek met uw audicien wat uw budget is, uw leefwijze en hoe actief u bent, om zo het juiste hoortoestel te vinden. Ook als u enkelzijdig gehoorverlies heeft, hebben wij geschikte oplossingen voor u.

In-ear oplossingen (in het oor)



Op maat gemaakt voor uw eigen gehoorgang



Voorpaneel (zichtbaar)



Roze



Licht-bruin



Midden-bruin



Kastanje



Donker-bruin



Healthable Black

livioEdge^{AI}

Over-the-ear oplossingen (achter het oor)



Zwart



Donkergrijs



Zilvergrijs



Wit met zilvergrijs



Espresso



Champagne



Brons

Surface
NanoShield
beschermt
hoortoestellen
tegen vocht.



Blijf optimaal verbonden met de wereld om u heen

Fraai vormgegeven, draadloze accessoires streamen geluid direct naar uw Livio Edge AI hoortoestellen. Geniet van uw favoriete muziek, tv-programma's en telefoongesprekken met fantastische geluidskwaliteit.

1. Mini Remote Microphone

Voer prettige een-op-een gesprekken in rumoerige omgevingen door dit accessoire aan de kleding van uw gesprekspartner te bevestigen.



2. TV Streamer

Laat de audio van uw tv of andere elektronische geluidsbron simpelweg direct naar uw hoortoestellen streamen.

3. Remote Microphone +

Maakt het streamen van audio eenvoudig en helpt bij een-op-een gesprekken in rumoerige omgevingen.

4. Table Microphone

Zorgt voor comfortabele groepsgesprekken dankzij acht ingebouwde microfoons die de stem van de belangrijkste spreker naar uw hoortoestellen overdragen.

5. Afstandbediening

Gemakkelijk instellen van programma's en volume, dempen van het geluid van uw hoortoestel en in- en uitschakelen van andere speciale functies.



Het Thrive logo, Thrive, het Thrive Care logo, Thrive Care, Surface Nanoshield, Livio, het Livio logo, Healthable en het Starkey logo zijn handelsmerken van Starkey Laboratories, Inc.

Apple, het Apple-logo, iPhone, iPad, iPod touch, App Store en Siri zijn als handelsmerk van Apple Inc. geregistreerd in de VS en andere landen.

Google Play en Android zijn handelsmerken van Google LLC.

Bluetooth® als woord en als logo is een geregistreerd handelsmerk van Bluetooth SIG, Inc. en elk gebruik hiervan door Starkey verloopt onder licentie.

©2019 TIME USA LLC. Alle rechten voorbehouden. Onder licentie gebruikt. TIME en TIME USA LLC. zijn niet verbonden aan en onderschrijven geen producten of diensten van Starkey Hearing Technologies.

BRON

¹ Bassuk, S. S., Glass, T. A., & Berkman, L. F. (3 aug. 1999). Social disengagement and incident cognitive decline in community-dwelling elderly persons. *Annals of Internal Medicine*, 131(3), 165-173.

De app kan afhankelijk van uw smartphone afwijken.



Fabrikant

Starkey Laboratories
World Headquarters
6700 Washington Ave. So.
Eden Prairie,
Minnesota MN 55344
USA

Starkey Nederland en België

KIND HOREN
Laan van de Leeuw 50
7325 BD APELDOORN

Telefoon +31 (0)55 360 21 11
info@kindhoren.nl



www.Starkey.nl
www.Starkey.com

